

Oprawa do zabudowy - MIRO® Raster paraboliczny jedwabiście matowy - bezpośrednie rozsyłanie

Korpus z blachy stalowej z otaczającą go krawędzią o stałej szerokości i występami o wysokości 7 mm przystosowany do sufitów z widocznymi szynami nośnymi, zakrytych, symetrycznych konstrukcji szynowych i sufitów wyciętych; Kolor korpusu biały beskidzki RAL 9016; Bezpośredni rozsył strumienia światła za pomocą samozatraskowego, jedwabiście matowego rastra parabolicznego MIRO® z anodowanego aluminium o zwiększonej sile odbicia, do miejsc pracy z monitorem, $65^\circ < 1000 \text{ cd/m}^2$ z dookólną osłoną przeciwolśnieniową zgodną z obowiązującą normą DIN-EN 12464-1, obustronnie uchylnego; Przyłącze elektryczne poprzez 3-biegunowy zacisk przyłączeniowy ze stykami wtykowymi.. Uniwersalne uchwyty mocujące UBB do zakrytych, symetrycznych konstrukcji szynowych lub sufitów wyciętych i klipsy zabezpieczające SCT CLIPS do sufitów z widocznymi szynami nośnymi, zamawiane osobno.

CHARAKTERYSTYKA

Numer katalogowy	71010304160
Numer EAN	4020863313471
Numer taryfy celnej	94051190
Znak jakości	IP 20, Klasa ochrony I, BAP $65^\circ < 1000$, ENEC10 VDE, F, Dach typu F, Indoor, CE
Klasa odporności IK	IK03
Temperatura otoczenia	ta 25°C
Okres gwarancji	5 lata
Możliwość dofinansowania ze środków państwowych	BEG – dofinansowanie do domów energooszczędnych (ważne tylko dla Niemiec)

ELEKTROTECHNIKA

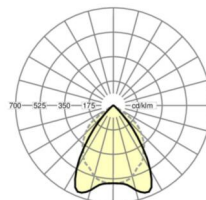
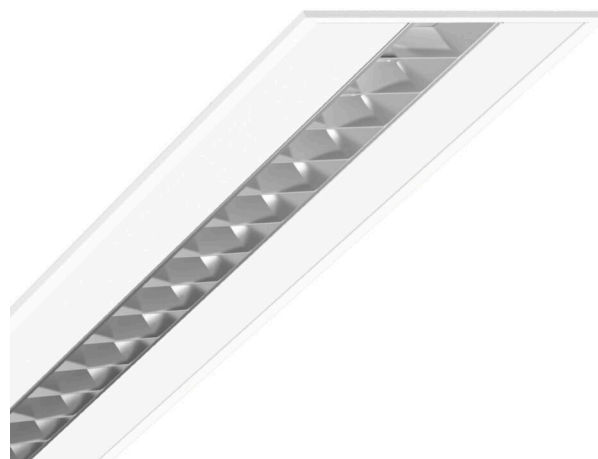
Zasilacz	Elektroniczny sterownik (1 szt.)
Moc systemowa	21W
Napięcie sieciowe	230V/50Hz
Automat z bezpiecznikami (prąd rozruchowy)	19 szt./B10, 30 szt./B16, 31 szt./C10, 50 szt./C16
Klasa efektywności energetycznej/Źródło światła	C

TECHNIKA ŚWIETLNA

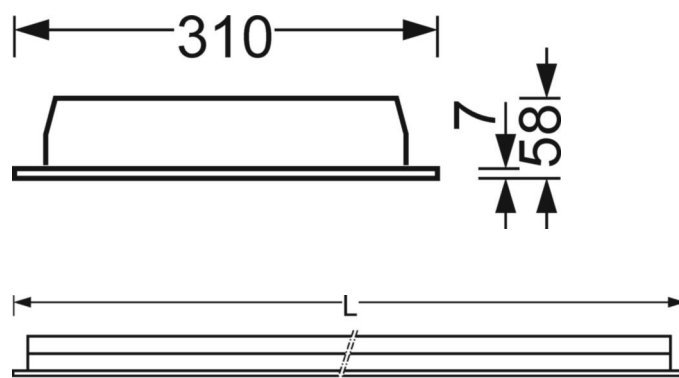
Wyposażenie	LED, współczynnik oddawania barw/kolor światła CRI ≥ 80 / 4000K
Tolerancja koloru (MacAdam)	3SDCM
Nominalny strumień świetlny	3104lm
Trwałość LED	50000h L80/B10 (Tq 25°C)
Wydajność oprawy	147lm/W
UGR pop./pod.	15.3 / 18.9

DEEP-LINK

<https://www.regiolum.de/pl/article/71010304160>



Odkośnik	LED 3100lm 840
η_{LB}	100 %
$\Phi \downarrow/\uparrow$	100 % / 0 %
UGR pop./pod.	15.3 / 18.9
BAP	$65^\circ < 1000 \text{ cd/m}^2$



MECHANIKA

Kolor obudowy	biały beskidzki RAL 9016
Wymiary (DxSzxW/ŚrxW)	1247mm x 310mm x 58mm
Głębokość	51mm
System sufitowy	sufity z widocznymi szynami nośnymi [s-TS] (312,5x1250 mm), ukryta symetryczna konstrukcja szynowa [VS] (312,5x1250 mm), wycięte sufity
Wycięcie sufitu (LxW/D)	1180mm x 275mm
Głębokość montażu	120mm [AD]; 170mm [s-TS]; 120mm [VS]
Masa (netto)	5kg
Rodzaj montażu	Montaż wkładany, Montaż pojedynczy sufitowy wpuszczany

Wymiary

L	1247 mm	Długość
B	310 mm	Szerokość
H	58 mm	Wysokość
T	51 mm	Głębokość
DA(L)	1180 mm	Wymiary przekroju-długość
DA(B)	275 mm	Wymiary przekroju-szerokość
Et(AD)	120 mm	Minimalny odstęp od sufitu (sufit wycięty)
Et(TS)	170 mm	Minimalny odstęp od sufitu - zalecany (widoczna szyna nośna)
Et(VS)	120 mm	Minimalny odstęp od sufitu (ukryty symetryczny)
MLTS1	1250 mm	Wielkość modułu-długość (widoczna szyna nośna)
MLTS_1/2	1250	Wielkość modułu-długość (widoczna szyna nośna) 1/2
MLVS	1250 mm	Wielkość modułu-długość (ukryty symetryczny)
MBTS1	312.5 mm	Wielkość modułu-szerokość (widoczna szyna nośna)
MBTS_1/2	312.5	Wielkość modułu-szerokość (widoczna szyna nośna) 1/2
MBVS	312.5 mm	Wielkość modułu-szerokość (ukryty symetryczny)